



# LIVRET D'ACCUEIL STAGIAIRES

---



## 3 espaces de formation implantés localement

Cherbourg-en-Cotentin

Dieppe

Bagnols-sur-Cèze

Nos 3 espaces de formation disposent d'une surface d'évolution de plus de 4500m<sup>2</sup>.

entreprise créée en **1993**

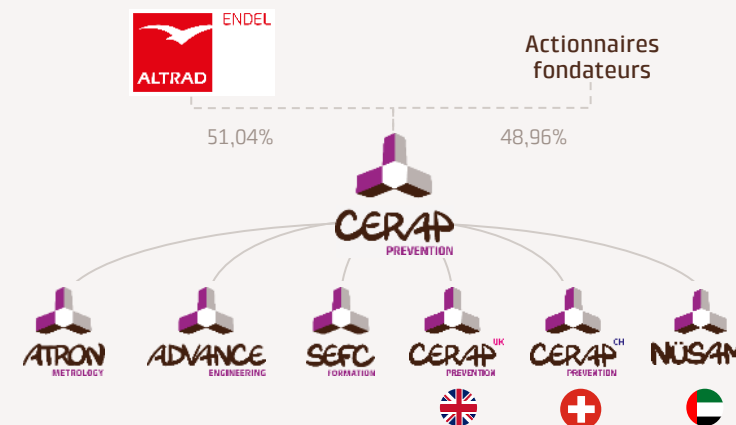
aujourd'hui, **22 salariés** + un réseau de formateurs

**2,57 M€** de CA en 2024

### Appartenance au Groupe CERAP

SEFC Formation est une filiale à 100% du groupe CERAP, expert français de la prévention des risques dans le secteur nucléaire.

Depuis 2022, CERAP est une filiale d'ALTRAD ENDEL, groupe ALTRAD.



Des formations dispensées partout en France et à l'étranger

Nos principaux clients



# NOS DOMAINES D'INTERVENTION

## SAUVETEUR SECOURISTE

- Formation initiale
- Maintien Actualisation des Compétences

## INCENDIE

- Manipulation des extincteurs
- Exercices d'évacuation
- Guide-file - Serre-file
- Permis de feu

## PERSONNEL D'ENCADREMENT

- Rôles et fonctions des délégués du personnel
- Formation des responsables sécurité
- Plan de prévention
- Prévention des risques professionnels en entreprise

## MANAGEMENT DE LA SÉCURITÉ

- Membres CSE – CSSCT
- Arbre des causes
- Document unique
- Analyse des risques

## TRAVAUX EN HAUTEUR

- Travaux en hauteur – Port du harnais de sécurité
- Echafaudages fixes et roulants (R408 – R457)
- Sensibilisation au port des EPI spécifiques

## HABILITATION ÉLECTRIQUE

- Habilitation électrique BT
- Habilitation électrique HTA

## SÉCURITÉ SPÉCIFIQUE

- Risques chimiques
- Anoxie, espaces confinés
- Sensibilisation aux risques liés au plomb, à l'amiante
- Utilisation des appareils à jets haute pression
- Produits Phytosanitaires
- Sensibilisation ADR, ATEX

## RISQUES PROFESSIONNELS

- De niveau 0 (M0)
- De niveau 1 (M1)
- De niveau 2 (M2 –MR – MC – ES)

## MANUTENTION – LEVAGE

- CACES® et Autorisation Patronale :
  - Engins de chantier R482
  - Grue mobile R483 (AP)
  - Pont roulant R484
  - Gerbeurs R485
  - PEMP (Nacelle) R486
  - Grue à tour R487 (AP)
  - Chariots R489
  - Grue Auxiliaire R490
- Chef de manœuvre – Elingage
- Arrimage calage
- AIPR (Autorisation d'intervention à proximité des réseaux)

## HYGIÈNE

- HACCP
- Légionnelle

## SANTÉ

- Gestes et postures
- Ergonomie du poste de travail
- Travail sur écran



# NOS ATOUTS

Toutes nos formations peuvent être réalisées sur mesure,  
en français ou anglais | inter ou intra entreprise | en France ou à l'étranger



## Réactivité

Nous répondons à vos demandes sous 24h et planifions vos formations dans les plus brefs délais.



## Qualité

Toutes nos formations font l'objet d'études spécifiques de la part de nos formateurs référents, ainsi que de certifications si besoin.



## Sur-mesure

Nous répondons à vos besoins spécifiques en adaptant nos formations dans nos pratiques et nos supports pédagogiques.



## Des sessions à la demande

Afin de vous garantir un minimum d'attente, nous ouvrons des sessions à compter d'un stagiaire pour la plupart de nos formations.



## Des formateurs issus du terrain

Nous nous appuyons sur des formateurs qualifiés et issus du terrain qui se perfectionnent et renouvellent leurs compétences en continu.



## Espace de formation

Nos deux sites de formation disposent d'une surface totale d'évolution de plus de 4000 m<sup>2</sup>.



## Cherbourg



**Julien LANDRON**

Responsable opérationnel et commercial  
**Centre de Cherbourg**



Parc d'activités des fourches, 75 rue des Vindits  
50130 Cherbourg-en-Cotentin



**02 33 78 07 81 - 06 10 07 82 70**



**cherbourg@sefc.fr**

## Bagnols



**Laurent RÉGIS**

Responsable opérationnel et commercial  
**Centre de Bagnols**



219 avenue de l'Hermitage  
30200 Bagnols-sur-Cèze



**04 66 96 29 64 - 06 08 47 82 91**



**bagnols@sefc.fr**

## Dieppe



**Matthieu HAUBOURDIN**

Responsable développement commercial  
**Espace de formation Dieppe**



Campus ProAgora, 6 Rue Verdier Monetti  
76880 Arques-la-Bataille



**05 56 23 15 56**



**dieppe@sefc.fr**

**Le règlement intérieur est consultable sur notre site internet.**  
Il est également affiché dans le hall d'accueil de notre centre de formation.

### *Horaires de formation*

<b>SEFC Formation Cherbourg-en-Cotentin</b>	<b>SEFC Formation Bagnols-sur-Cèze</b>	<b>SEFC Formation Dieppe</b>
8h00-12h00 et 13h30-16h30	8h30-12h00 et 13h00-17h00	8h00-12h00 et 13h30-16h30

Tout réajustement de ces horaires sera indiqué sur les convocations.  
Tout retard ou absence doit être signalé au plus tôt à l'accueil.

**Toute absence pendant la journée doit être signalée au formateur et à l'accueil** (au départ et au retour) et faire l'objet d'une autorisation de la part de votre employeur si vous êtes salarié.

**Le centre ne dispose pas de lieu d'hébergement ni de restauration** (merci de prendre vos dispositions).



## Accessibilité

Nos locaux permettent l'accès aux personnes à mobilité réduite. En cas d'autre situation de handicap, nous contacter pour s'assurer de la faisabilité de la formation. Si la formation nécessite une adaptation ou la présence d'un intervenant extérieur, n'hésitez pas à nous contacter, nos équipes feront le nécessaire pour répondre à votre besoin

## Stationnement

Des places de parking sont réservées aux personnes à mobilité réduite, merci de ne les utiliser qu'en cas de nécessité.



Référente Handicap SEFC Formation : **Virginie LAROSE** – [vlarose@sefc.fr](mailto:vlarose@sefc.fr)

*Registre d'accessibilité disponible à l'accueil*

# RÈGLES DE BONNE CONDUITE POUR TOUS



Je respecte les horaires



Je préviens en cas de retard



Je ne consomme ni boisson ni nourriture pendant la formation



Je ne consomme ni drogue, ni alcool, pendant la formation



Je fume ou vapote à l'extérieur du centre pendant les pauses



Je n'utilise pas mon téléphone pendant la formation



Je porte mes Equipements de Protection Individuelle



J'utilise les sanitaires séparés et respecte les lieux



Je m'adresse à l'accueil pour emprunter des EPI



Je réponds au questionnaire de satisfaction

# CONSIGNES DE SECURITÉ POUR TOUS

## Interdiction de fumer et de vapoter



En application du décret n° 92-478 du 29 mai 1992 fixant les conditions d'application de l'interdiction de fumer dans les lieux affectés à un usage collectif, il est interdit de fumer dans les salles de cours et dans les ateliers.

## Règles d'utilisation des matériels et EPI mis à disposition

Chaque apprenant a l'obligation de conserver en bon état le matériel qui lui est confié en vue de sa formation.

Les stagiaires sont tenus d'utiliser le matériel conformément à son objet : l'utilisation du matériel à d'autres fins, notamment personnelles est interdite.

Les outils et les machines ne doivent être utilisés qu'en présence d'un formateur et sous surveillance.

Toute anomalie dans le fonctionnement des machines et du matériel et tout incident doivent être immédiatement

signalés au formateur qui a en charge la formation suivie.

En fin de formation, restituer les EPI aux endroits définis et ranger le matériel.

## Sont interdits :

- L'emprunt d'outillage
- L'utilisation de machines ou d'installations en dehors du travail



# Notre centre SEFC Formation | Cherbourg-en-Cotentin

## LE SITE

- 10 salles de formation (de 10 à 20 places)
- 1 zone d'évolution de plus de 1000 m<sup>2</sup> pour les travaux pratiques
- 1 chantier école électricité
- 1 zone de stockage et recharge des engins de manutention
- 1 hall d'accueil avec distributeur de café
- 3 bureaux administratifs
- 1 parking avec 2 places pour PSH



# NOTRE CENTRE DE FORMATION | Cherbourg-en-Cotentin

## ACCÈS

**Adresse :** Parc d'activité des Fourches 75 rue des Vindits

50130 Cherbourg-en-Cotentin

- **Accès en train :** Gare de Cherbourg-en-Cotentin, à 4km du centre de formation (9 min en voiture)
- **Accès en bus :** Ligne 8 direction Polyclinique - arrêt Grimesnil



## NOTRE CENTRE SEFC FORMATION | Cherbourg-en-Cotentin

### Hébergement



**Hôtel Moderna** - 28 Rue de la Marine, 50100 Cherbourg-en-Cotentin [3,8 km]

Téléphone : 02 33 43 05 30

**Hôtel IBIS** - 2 Rue du Château d'Eau, 50470 Cherbourg-en-Cotentin [9 km]

Téléphone : 02 33 44 31 55

**B&B** – Rue des Marettes, 50470 Cherbourg-en-Cotentin [8.2 km]

Téléphone : 0 892 78 80 32

**Brit Hôtel** – 12 Rue Joliot Curie, 50130 Cherbourg-en-Cotentin [1,2 km]

Téléphone : 02 33 97 31 00

**Hôtel d'Angleterre** – 8 Rue Paul Talluau, 50100 Cherbourg-en-Cotentin [3,1 km]

Téléphone : 02 33 53 70 06

**Hôtel Napoléon** - 14 Place de la République, 50100 Cherbourg-en-Cotentin [3,2 km]

Téléphone : 02 33 93 32 32

**Hôtel Chantereyne** – Rue de la Brigantine, 50100 Cherbourg-en-Cotentin [3,5 km]

Téléphone : 02 33 93 02 20

**Hôtel Kyriad** – 200 Rue de la Paix, 50120 Cherbourg-en-Cotentin [3,1 km]

Téléphone : 02 33 01 58 00

### Restauration



**Restaurant universitaire** [1,3 km]

**Boulangeries Petit Jean et Toulorge** [2,7 km]

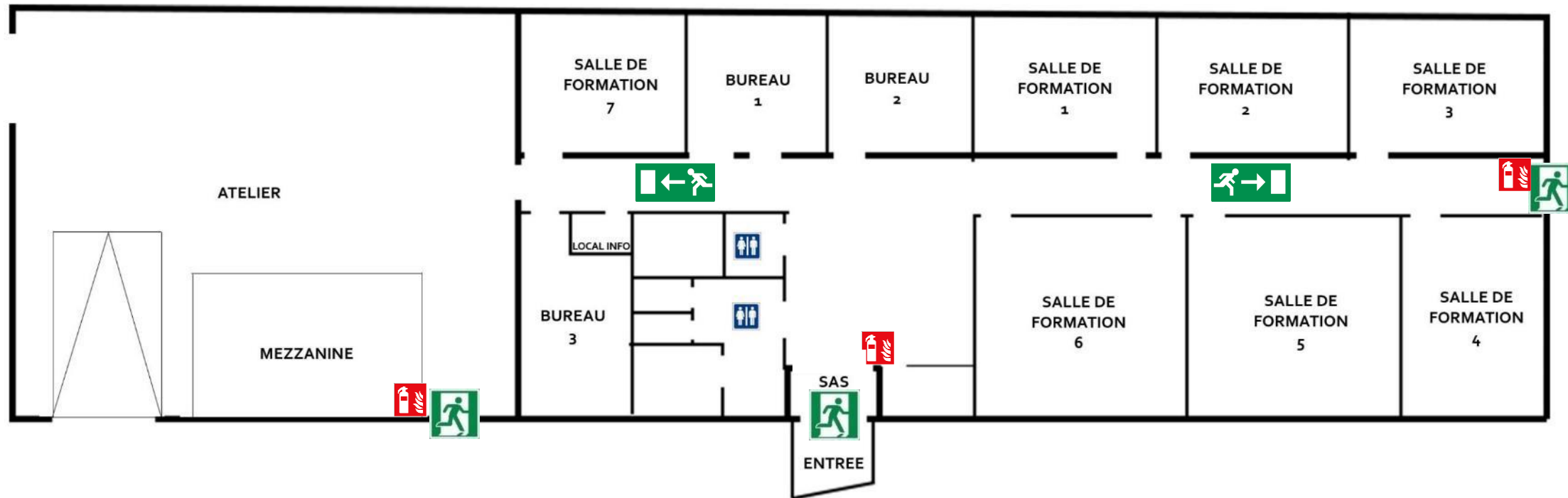
**L'ami du pain** [0,700 km]

**Intermarché** [1 km]

**Centre-ville de Cherbourg**

Notre centre de formation se situe à 3 km du centre-ville de Cherbourg-en-Cotentin

## Plan d'évacuation



**En cas de sinistre : Les formateurs sont les guides de l'évacuation et les apprenants doivent se conformer à leurs directives.**

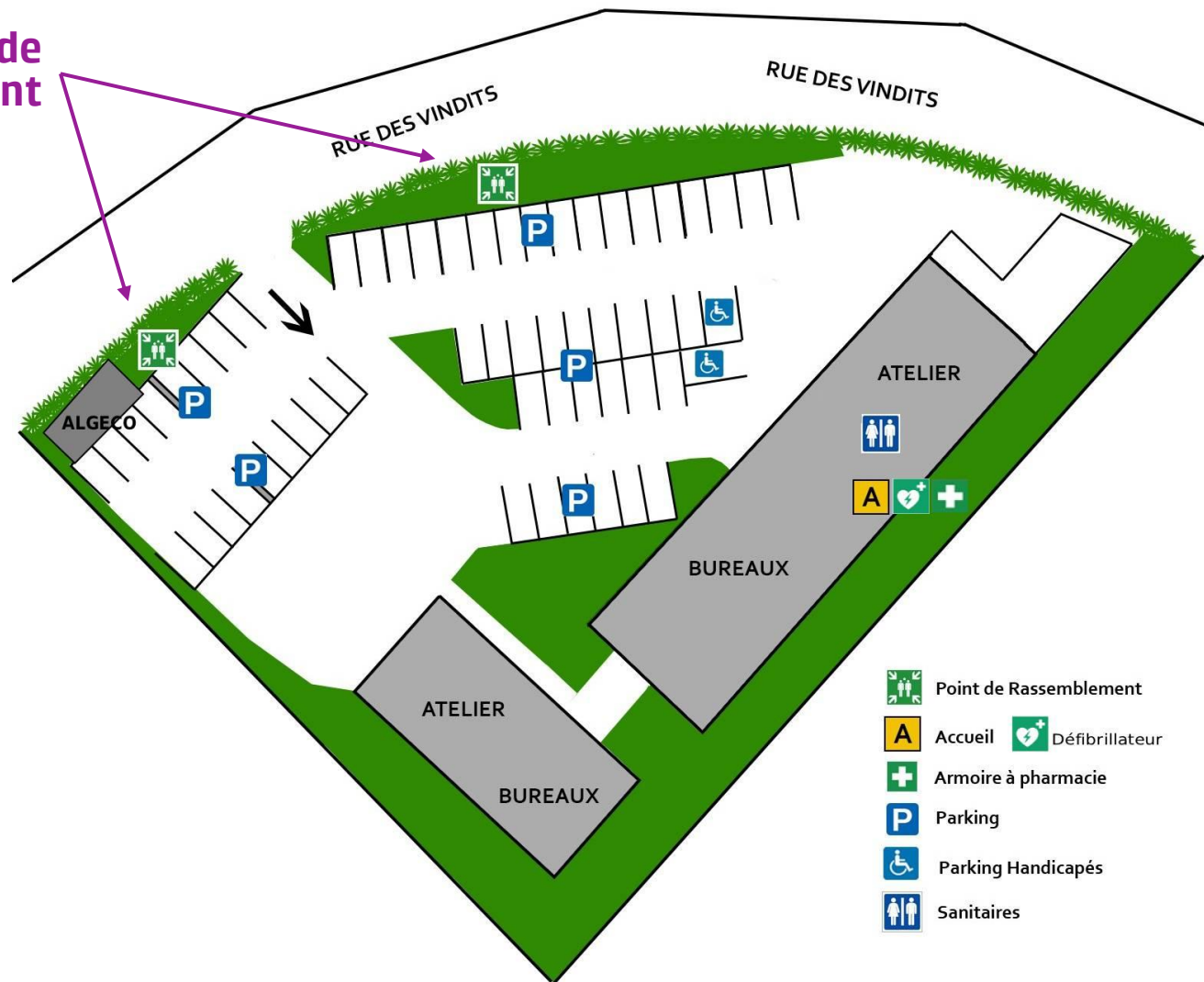
**Dès l'ordre d'évacuation :**

- Cesser l'activité, arrêter les machines, ne pas ranger le matériel
  - Quitter les locaux dans l'ordre, sans bousculade ni cri
  - Ne pas se rendre aux vestiaires
  - Ne pas emprunter de véhicule personnel
  - Ne pas quitter le site

# NOTRE CENTRE SEFC FORMATION | Cherbourg-en-Cotentin



Points de rassemblement



- Point de Rassemblement
- Accueil Défibrillateur
- Armoire à pharmacie
- Parking
- Parking Handicapés
- Sanitaires

## LE SITE

- 4 salles de formation (de 10 à 20 places)
- 1 zone d'évolution de plus de 3000 m<sup>2</sup> pour les travaux pratiques
- 1 chantier école électricité
- 1 zone de stockage et recharge des engins de manutention
- 1 hall d'accueil avec distributeur de café
- 4 bureaux administratifs
- 1 parking avec 2 places pour PSH



# Notre centre SEFC Formation | Bagnols-sur-Cèze

## ACCÈS

**Adresse :** 219 Avenue l'Hermitage, ZA de Berret, 30200 Bagnols-sur-Cèze

- **Accès en train :** notre centre se trouve à 1,4 kms de la gare de Bagnols

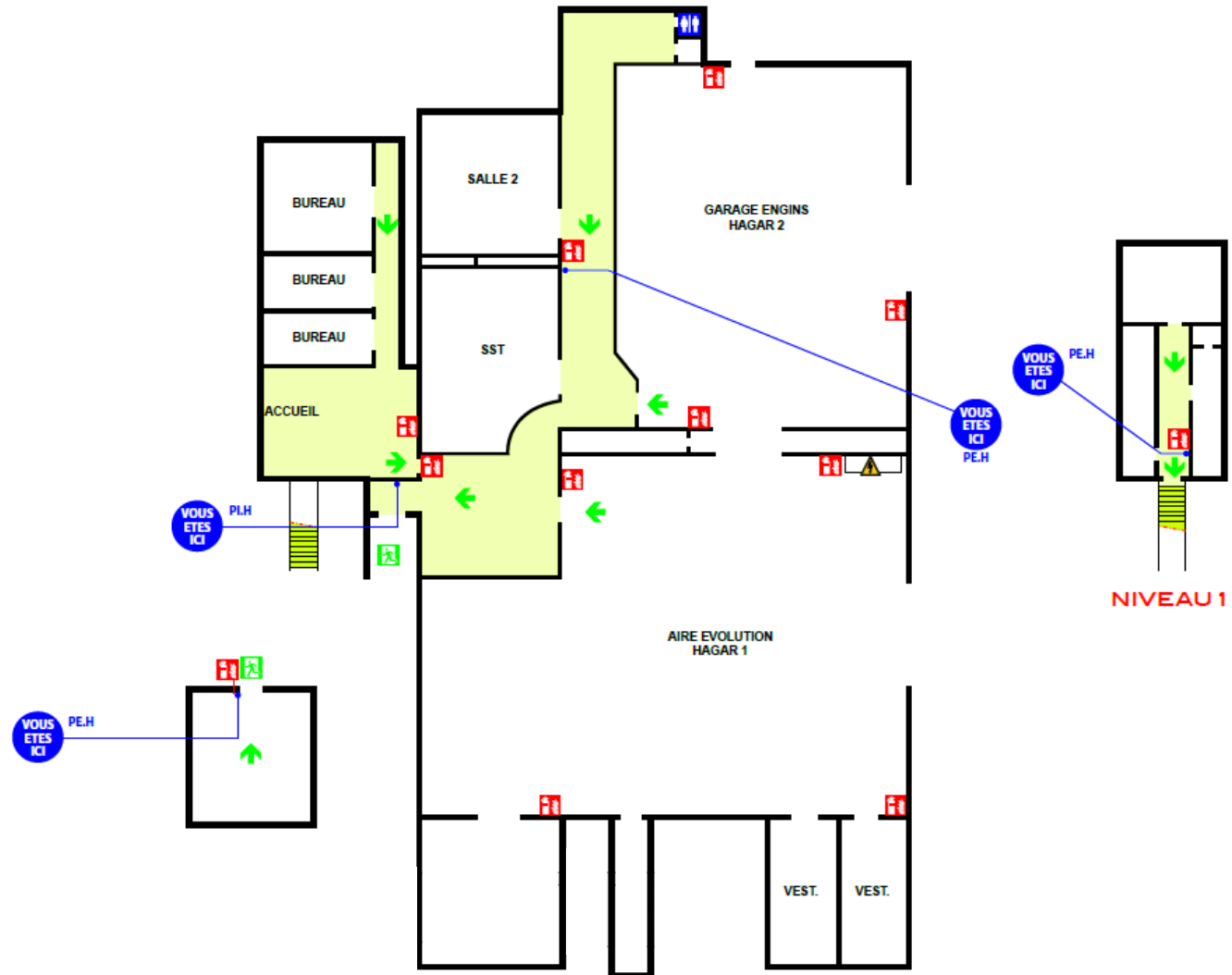


## Plan d'évacuation

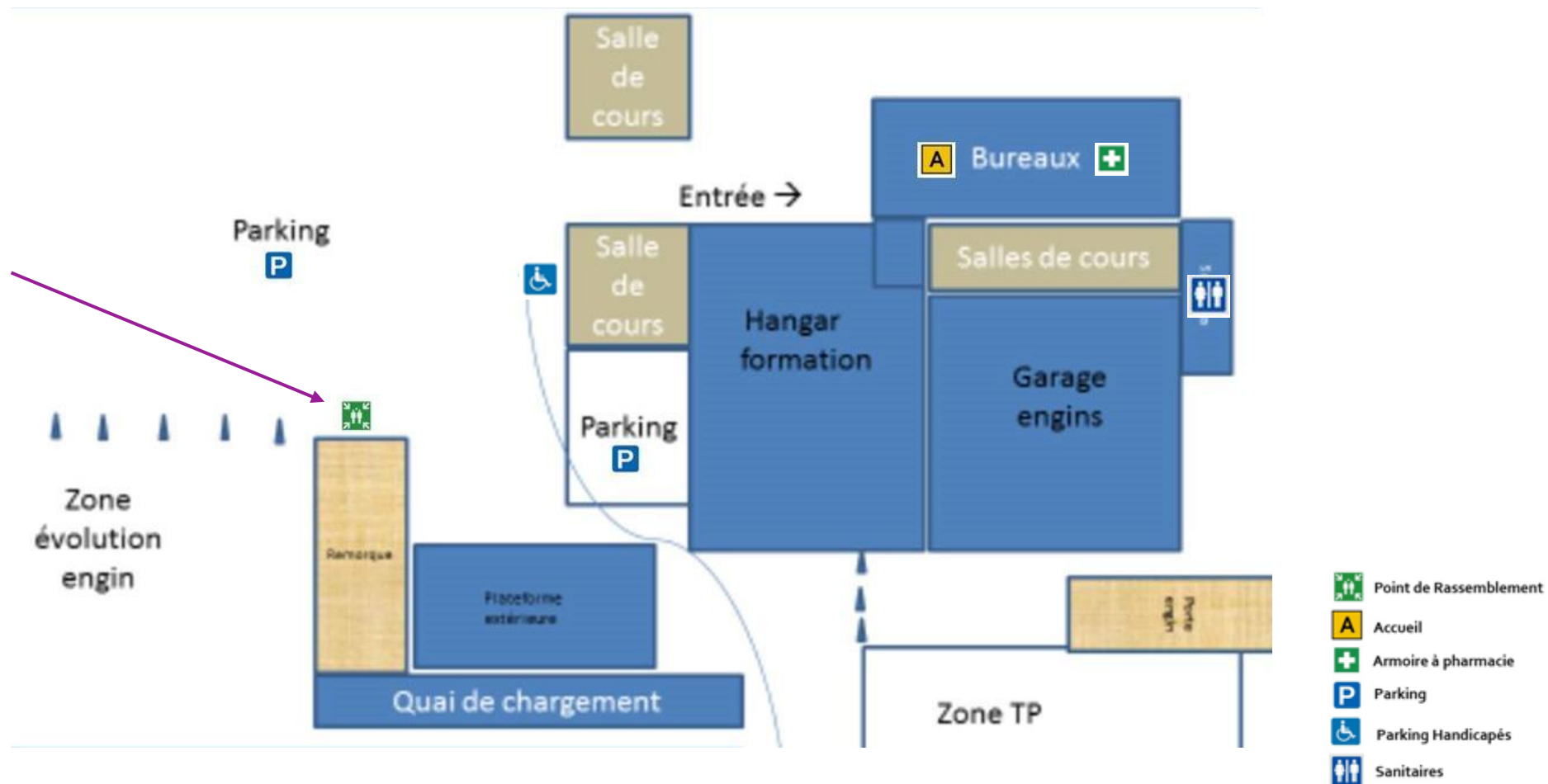
En cas de sinistre : Les formateurs sont les guides de l'évacuation et les apprenants doivent se conformer à leurs directives.

### Dès l'ordre d'évacuation :

- Cesser l'activité, arrêter les machines, ne pas ranger le matériel
  - Quitter les locaux dans l'ordre, sans bousculade ni cri
  - Ne pas se rendre aux vestiaires
  - Ne pas emprunter de véhicule personnel
  - Ne pas quitter le site



Point de rassemblement



## Hébergement



**Domaine du val de Ceze** – 689 rue Léon Fontaine 30200 Bagnols-sur-Cèze  
Téléphone 04 66 89 61 26

**BHB Hotel** - 4 rue André Sautel 30200 Bagnols-sur-Cèze  
Téléphone 04 66 39 91 28

**Le bistrot de la gare** - 2 place de la Gare 30200 Bagnols-sur-Cèze  
Téléphone 04 66 89 60 75

**Hotel IBIS** - 32 rue Agis Rigord 84100 Orange **[21,4 km]**  
Téléphone 04 90 34 35 35

**Hotel Première Classe** - Impasse 105, chemin de la Sauvageonne 84100 Orange **[21,8 km]**  
Téléphone 04 90 51 68 68

## Restauration



**Cocorico** - Zone de l'Euze Route d'avignon 30200 Bagnols-sur-Cèze **[550m]**  
Téléphone 04 66 90 98 70

**Nolita 1585** - Route d'avignon 30200 Bagnols-sur-Cèze **[400m]**  
Téléphone 04 66 33 71 21

**Le break** - Route d'Orsan 30200 Bagnols-sur-Cèze  
Téléphone 04 66 82 86 78

**Clémentine restaurant & salon de thé** - 12 place Auguste Mallet 30200 Bagnols-sur-Cèze  
Téléphone 04 66 89 42 26

**Boulangerie Au levain naturel** - Impasse du Marché Vieux 30200 Bagnols-sur-Cèze **[300m]**

**Boulangerie Ma mie cœur de pain** - 71 avenue de la Roquette 30200 Bagnols-sur-Cèze **[2 km]**

**Intermarché [3 km]**

# Notre espace de formation | Dieppe

## LE SITE

7 salles de formation (de 10 places)

1 hall d'accueil avec distributeur de café et fontaine à eau

1 bureau administratif

1 parking avec places pour PSH



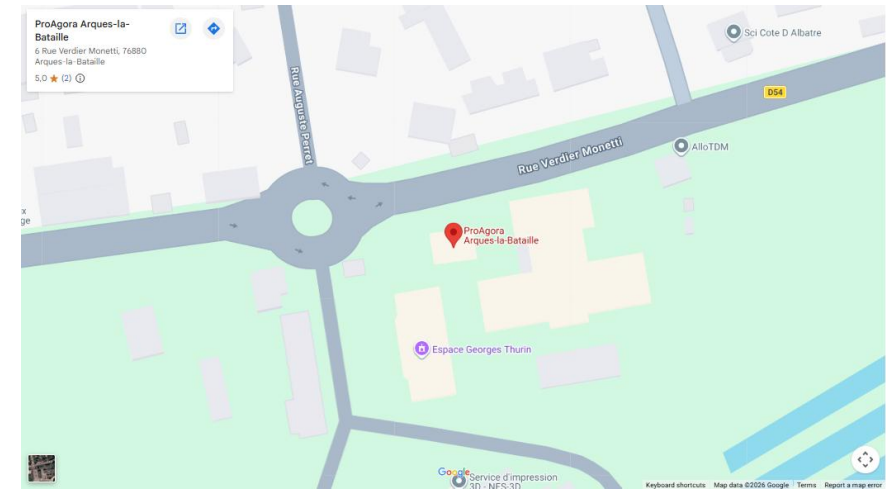
# Notre espace de formation | Dieppe

## ACCÈS

**Adresse :** Campus Proagora – 6 Rue Verdier Monetti 76880 Arques-la-Bataille

**Accès en train :** Gare de Dieppe, à 7,5 km du centre de formation (16min en voiture)

**Accès en bus :** Ligne 518 arrêt Archelles



## Notre espace SEFC Formation | Dieppe

---

### Hébergement



**Ibis Budget Dieppe Centre Port** – 8 Bd du Général de Gaulle, 76200 Dieppe - 6,8 km  
Téléphone 02 27 28 20 83

**Les gens de Mer** – 6 Rue Claude Groulard, 76200 Dieppe - 6,9 km  
Téléphone 02 35 85 76 37

**L'échappée Hôtel** – Réception hôtel, 3 Bd de Verdun 1er étage, 76200 Dieppe - 7,2 km  
Téléphone 02 32 14 48 00

**Hôtel Mercure Dieppe La présidence** – 1 Bd de Verdun, 76200 Dieppe - 7,2 km  
Téléphone 02 35 84 31 31

### Restauration



**Au Bon bar Bacue** – 1 place de la Gare, 76880 Arques-la-Bataille [**220m**]

**La varenne par pizza** – 5 Rue de la Chaussée, 76880 Arques-la-Bataille [**440m**]

**La maison Courbe (boulangerie)** – 2 Rue des Halles, 76880 Arques-la-Bataille [**850m**]

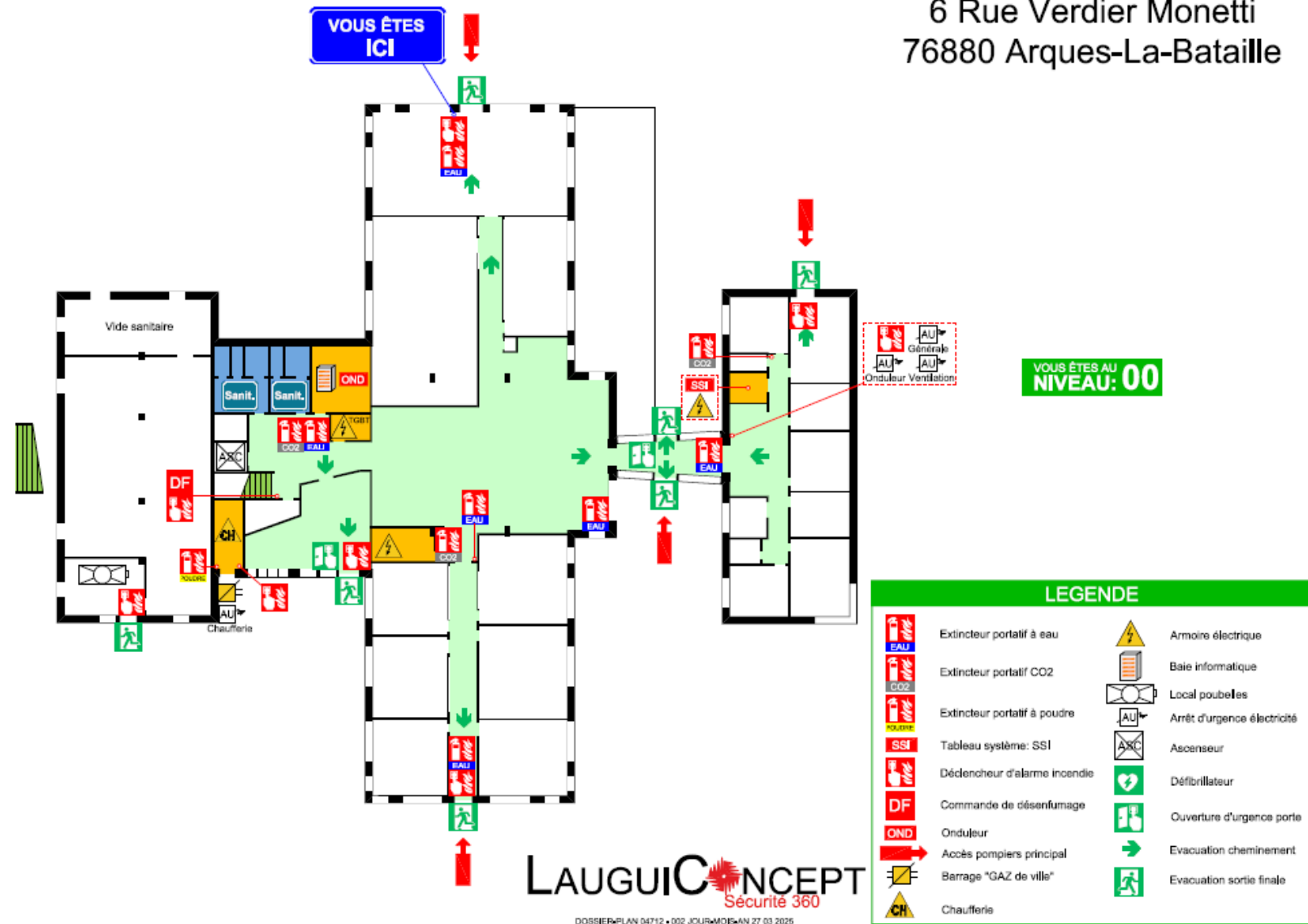


## Plan d'évacuation

En cas de sinistre : Les formateurs sont les guides de l'évacuation et les apprenants doivent se conformer à leurs directives.

### Dès l'ordre d'évacuation :

- Cesser l'activité, arrêter les machines, ne pas ranger le matériel
  - Quitter les locaux dans l'ordre, sans bousculade ni cri
  - Ne pas se rendre aux vestiaires
  - Ne pas emprunter de véhicule personnel
  - Ne pas quitter le site



**Nous vous souhaitons une agréable formation**

---

Retrouvez-nous sur  
**[www.sefc.fr](http://www.sefc.fr)**